

Informacja

HiPath OpenOffice ME

HiPath OpenOffice ME to pierwsze rozwiązanie z zakresu zunifikowanej komunikacji dla rozwijających się przedsiębiorstw. Otwórz swoją firmę na nowy sposób pracy.

Otwarta komunikacja dla otwartych ludzi

Siemens Enterprise Communications
www.siemens.com/open

SIEMENS

Wybierz

Czy rzeczywiście tracimy tyle czasu?

Odpowiedź jest prosta – tak. Statystycznie rzecz ujmując, małe lub średnie przedsiębiorstwo wykorzystuje 6,4 typów urządzeń komunikacyjnych i 4,8 rodzajów aplikacji komunikacyjnych*. Ich efektywne pogodzenie jest prawie niemożliwe, zwłaszcza jeśli Twoi pracownicy przemieszczają się w granicach budynku firmy, miasta, kraju czy też pracują na drugim końcu świata. W konsekwencji firmy borykają się z problemami niedostatecznej komunikacji i trudnych do oszacowania kosztów, nad którymi łatwo stracić kontrolę.

Dane statystyczne są bezwzględne: 52% pracowników w ciągu jednego dnia pracy wykorzystuje różne narzędzia komunikacji* i pomimo wielości prób i zastosowanych metod w 36% przypadków nie udaje im się nawiązać żądanego kontaktu*. Oznacza to niewywiązanie się z 22% wyznaczonych terminów biznesowych*, a tym samym utratę potencjalnych dochodów. Twoje problemy komunikacyjne nie tylko dają przewagę Twojej konkurencji, wpływają również na istotniejsze aspekty prowadzonej przez Ciebie działalności, dlatego też wcześniej czy później będziesz się musiał z nimi zmierzyć.

*Aplikacje komunikacji zunifikowanej: użytkowanie i korzyści. (Unified Communications Application: Uses and Benefits), Styczeń 2006, Raport Sage.

Komunikacja to podstawa. Uczyńmy ją prostszą.

HiPath OpenOffice ME to rozwiązanie systemowe pozwalające na bezproblemowe połączenie programów i aplikacji wykorzystywanych przez Twoich pracowników w codziennej pracy. Daje ono możliwość zintegrowania wielu kanałów komunikacyjnych - takich jak rozmowy telefoniczne, poczta głosowa, konferencje, faksy, komunikatory - w formie ujednoczonej platformy komunikacyjnej, która pracuje dla Ciebie i za Ciebie, przyczyniając się do zwiększenia wydajności i skuteczności pracy Twojego personelu.

Teraz Ty masz głos

HiPath OpenOffice ME dynamicznie przyczynia się do usprawnienia przepływu informacji i dokumentów oraz wzrostu produktywności w firmie. Wyposaż swoich pracowników w niezawodne narzędzie, które pozwoli im decydować dla kogo są dostępni, kiedy i za pośrednictwem jakiego urządzenia komunikacyjnego. Sprawdź dostępność pracowników i uzyskaj natychmiastowe informacje o najszybszym sposobie skontaktowania się z członkami zespołu pracowniczego – od pierwszego razu i za każdym razem. Zdobądź rozwiązania, których Twoi pracownicy potrzebują, by skutecznie przyczynić się do rozwoju firmy.

Proste rozwiązanie dla MŚP

HiPath OpenOffice ME to rozwiązanie z zakresu zunifikowanej komunikacji wykorzystujące najnowsze zdobycze internetowej technologii głosowej. Zaprojektowane i wycenione zostało z myślą o potrzebach i możliwościach małych i średnich przedsiębiorstw. HiPath OpenOffice ME wykorzystuje otwarte standardy, dlatego też jego integracja z istniejącym, wykorzystywanym aktualnie środowiskiem IT Twojej firmy odbywa się bezproblemowo, bez potrzeby demontażu i wymiany elementów infrastruktury. Rozwiązanie OpenOffice ME jest proste w instalacji, obsłudze, administrowaniu i utrzymaniu. Co więcej, daje możliwość skalowania w granicach od 20 do 150 użytkowników. HiPath OpenOffice ME pozwoli Ci podjąć wyzwania jakie stawia większa i silniejsza konkurencja i jednocześnie stworzy odpowiednie warunki komunikacyjne pracy w Twoim rozwijającym się przedsiębiorstwie.

Odpręż się

HiPath OpenOffice ME stanowi cześć, wyróżnianej i nagradzanej, oferty firmy Siemens z zakresu otwartej komunikacji (Open Communications). Wprowadzenie rozwiązania OpenOffice - dzięki prostej i bezproblemowej integracji - sprawia, że frustrujące bariery fizyczne i technologiczne blokujące skuteczną i wszechstronną komunikację należą już do przeszłości. Profil działalności i tempo rozwoju przedsiębiorstwa dyktuje warunki rozbudowy sieci komunikacyjnej w firmie, nie odwrotnie.

Przyjrzyjmy się zatem bliżej rozwiązaniu HiPath OpenOffice ME i zobaczmy, czego możesz oczekiwać będąc naszym klientem:

Bardziej operatywny i produktywny personel

HiPath OpenOffice ME zintegruje środki i sposoby komunikacji w firmie poprzez zarządzanie przez pojedynczą skrzynkę kontaktową/pocztową. Dodatkowo, wszyscy pracownicy zyskują dostęp do funkcji zwiększających wydajność pracy, takich jak konferencje na odległość, listy ulubionych i status obecności. Funkcje te ułatwiają komunikację i współpracę.

Udoskonalony przepływ informacji i dokumentów pomagający wykorzystać pojawiające się możliwości uzyskania dochodów

Twoi pracownicy mogą natychmiast odpowiadać na ważne telefony, przekierowywać połączenia do obecnego i kompetentnego członka zespołu czy też nagrywać toczące się rozmowy telefoniczne. Skuteczna, wydajna praca i komunikacja zamiast wąskich gardeł komunikacyjnych, zastoju i kumulowania zaległości.

Bardziej zadowoleni pracownicy i klienci

Pracownicy mają możliwość ustalania i definiowania systemu swoich preferencji tak, by odpowiadał ich sposobowi pracy, dzięki czemu zarządzanie połączeniami telefonicznymi staje się łatwiejsze, zapytania klientów zprioretyzowane, a odpowiadanie na nie przez pracowników uporządkowane i czasowe. Oznacza to wyeliminowanie takich problemów jak brak reakcji na ważny telefon, przeoczony faks czy dziesiątki karteczek informujących kto, kiedy i w jakim celu dzwonił oraz związanych z nimi pytań i odpowiedzi przypominająco-przeczujących. W konsekwencji - mniej stresu w miejscu pracy i większa koncentracja na dotrzymywaniu terminów biznesowych.

Kilka przykładów wykorzystania rozwiązań proponowanych przez HiPath OpenOffice ME w czasie typowego dnia pracy:

09.05: Musisz natychmiast wykonać ważny telefon. Niestety żądana osoba właśnie ma zajęta linię. HiPath OpenOffice ME pozwoli Ci sprawdzić status dostępności rozmówcy oraz przesłać mu wiadomość za pośrednictwem systemu natychmiastowej komunikacji (Instant Message).

10.30: Spotkanie biznesowe poza firmą przeciąga się. Nie zdążysz wrócić do biura w zaplanowanym wcześniej czasie. Uaktualnij informacje na temat swojej dostępności/obecności w firmie wykorzystując telefon komórkowy, zamiast polegać na niezawodności kolegów jako posłańców i informatorów. Wiadomość powitalna w Twojej poczcie głosowej zmieni się automatycznie stosownie do otrzymanej informacji o Twojej dostępności/obecności/nieobecności.

12.22: Ważny klient jest na linii i żąda NATYCHMIASTOWEJ konferencji telefonicznej. HiPath OpenOffice ME umożliwia Ci sprawdzenie, który z kompetentnych pracowników jest w danej chwili dostępny. Stosowna aplikacja pozwala Ci po prostu przeciągnąć nazwiska żądanych pracowników w jedno miejsce i zadzwonić do wszystkich jednocześnie. Jeśli któryś z nich ma zajęta linię, kontaktujesz się z nim za pośrednictwem komunikatora (Instant Message) prosząc o włączenie się do konferencji, jak tylko będzie to możliwe.

13.20: W czasie lunchu przeglądasz dokument w stosownej aplikacji na swoim laptopie. Musisz zadzwonić do osoby kontaktowej, której numer telefonu podany jest w dokumencie. HiPath OpenOffice ME pozwala Ci na wykonanie telefonu bezpośrednio z Twojego laptopa – klikasz i dzwonisz.

15.59: W trakcie bardzo ważnej rozmowy telefonicznej ćwiczysz podzielność uwagi słuchając rozmówcy, odpowiadając elokwentnie i skrupulatnie notując jednocześnie. Z HiPath OpenOffice ME możesz po prostu nagrać rozmowę, by później do niej wrócić w celu przedstawienia raportu ze spotkania lub przypomnienia sobie szczegółów dyskusji.

Proste.

17.23: Cały dzień upłynął Ci na spotkaniach biznesowych. W międzyczasie wpadałeś do gabinetu, odbierałeś jakieś telefony. Nie możesz sobie jednak dokładnie przypomnieć, kto do Ciebie dzwonił i do kogo oddzwoniłeś. HiPath OpenOffice ME ułatwia Ci priorytetyzowanie zadań poprzez możliwość przeglądania wiadomości głosowych zapisanych w dzienniku rozmów, bez konieczności odsłuchiwania każdej z nich.

18.15: Pracujesz stale przełączając się między e-mailami, systemami wiadomości głosowych i faksami. Dzięki rozszerzeniu (plugin) Microsoft Office Outlook zintegruj wszystkie sposoby komunikacji tak, by były dostępne za pośrednictwem jednej aplikacji.

Bez obaw - wszystkie funkcje są wbudowane. Instalacja i obsługa w mgnieniu oka

Podstawę HiPath OpenOffice ME stanowi zespół aplikacji OpenScape Office. Przykładowe wbudowane funkcje rozwiązania HiPath OpenOffice ME: zarządzanie obecnością (presence management), zarządzanie konferencjami na odległość (conference management), zapewnienie mobilności, spersonalizowana poczta głosowa (voicemail) i skrzynka faksów (fax box), osobisty automatyczny operator (auto-attendant) i system powiadomień.

Jak wypada podsumowanie?

Rozwiązanie HiPath OpenOffice ME firmy Siemens kładzie kres niezadowolającej i nieefektywnej komunikacji. Przyczynia się do wzrostu produktywności przedsiębiorstwa poprzez uwolnienie jego pracowników od problemów komunikacyjnych, takich jak wąskie gardła komunikacji i wynikające z nich opóźnienia, a tym samym poprzez minimalizację czasu pracy marnotrawionego bezproduktywnie i przyspieszenie procesów decyzyjnych. W rezultacie zwiększa się zadowolenie klientów oraz satysfakcja z pracy pracowników, co z kolei przyczynia się do zwiększenia dochodowości przedsiębiorstwa. A wszystko to możliwe jest do osiągnięcia przy obniżonych kosztach operacyjnych infrastruktury komunikacyjnej firmy. Wow!

Teraz technologia

Przegląd funkcji i funkcjonalności rozwiązania HiPath OpenOffice ME.

Obecność/dostępność

Wszyscy pracownicy definiują swoją dostępność – wiesz od razu, kto jest na spotkaniu, a kto rozmawia przez telefon, kiedy będą dostępni i w jaki sposób najlepiej się z nimi skontaktować. Za pośrednictwem telefonu możesz również spoza obszaru firmy aktualizować informacje na temat swojej dostępności i planowanej obecności w biurze.

Zarządzanie konferencjami

HiPath OpenOffice ME dzięki wbudowanej funkcji "Conference Management" (zarządzanie konferencjami) ułatwia organizację i prowadzenie telekonferencji. Konferencję możesz zorganizować i rozpocząć ad hoc – poprzez wybranie i przeciągnięcie danych uczestników z Twojego katalogu (książki adresowej). Operacja ta umożliwi Ci zadzwonienie do wszystkich uczestników konferencji jednocześnie. Nie ma dodatkowych opłat za rozmowy konferencyjne, wszystkie rozliczane są w ramach usługi HiPath OpenOffice ME. Rozwiązanie zapewnia obniżenie kosztów przy jednoczesnym podniesieniu produktywności operacyjnej. W każdym momencie wszyscy mogą się zebrać i podjąć kluczowe decyzję.

Rozszerzenie Microsoft Office Outlook

HiPath OpenOffice ME zintegrowany jest z programem Microsoft Outlook dzięki czemu pracownicy mają dostęp do wszystkich aspektów i narzędzi komunikacji poprzez jeden ekran. Wiadomości poczty elektronicznej (e-mail), wiadomości poczty głosowej (voice-mail), faksy oraz wiadomości z komunikatorów (instant messages) mogą być przeglądane, można nimi zarządzać i odpowiadać na nie poprzez znany i używany w codziennej pracy ekran programu Outlook.

Co więcej, status obecności/dostępności oraz powitanie poczty głosowej automatycznie i dynamicznie dostosowują się do informacji zawartych w kalendarzu i planerze programu Outlook każdego pracownika. Dzwoniący są więc na bieżąco informowani o możliwym czasie i formie kontaktu z Twoim personelem. Nie ma konieczności przełączania się między różnymi ekranami, programami i systemami, wzrost efektywności pracy nie powinien więc być zaskoczeniem. Podobnie jak zauważalne pozytywne rozluźnienie atmosfery w biurze.

Wielofunkcyjny system zmieniający pracę w przyjemność

HiPath OpenOffice ME jest całościowym rozwiązaniem pakietowym oferującym wiele przydatnych funkcji. Zastanów się, jak usprawniłyby one codzienną pracę Twojej firmy

Książki adresowe

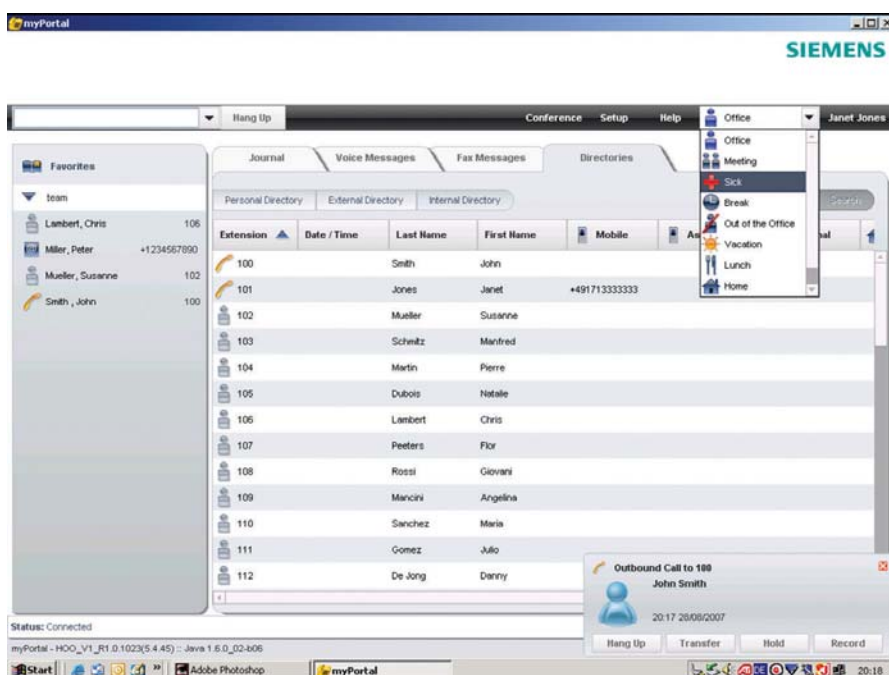
Zapomnij o mnożących się książkach adresowych i listach telefonów kontaktowych. HiPath OpenOffice ME oferuje Ci jedną, zintegrowaną książkę adresową, w której zebrane zostaną dane teleadresowe ze wszystkich innych źródeł.

Listy ulubionych

Zbierz dane teleadresowe najważniejszych dla Ciebie osób w jednym miejscu. Przeciągaj (drag & drop) nowe kontakty do listy ulubionych w pracy zespołowej lub zmieniających się projektach.

Skrzynka poczty głosowej

Przekieruj wszystkie otrzymywane informacje głosowe z telefonów stacjonarnych i mobilnych do skrzynki poczty głosowej HiPath OpenOffice. Narzędzie to będzie je dla Ciebie przechowywało i udostępniało na bieżąco. Przeglądaj otrzymane wiadomości, zarządzaj nimi, nadawaj im stosowne priorytety ze swojego komputera, bez konieczności odsłuchiwania ich.



Skrzynka wiadomości przesłanych faksem

HiPath OpenOffice ME wyposażony jest w narzędzie skrzynki pocztowej wiadomości przesyłanych faksem (Personal Fax Box), które pozwala odbierać faksy i odpowiadać na nie w sposób równie nieskomplikowany jak obsługa wiadomości poczty elektronicznej. Z poziomu swojego komputera możesz czytać, drukować, przechowywać i odpowiadać na dokumenty przesłane faksem. Nigdy więcej nie będziesz musiał przekopywać dokumentów na biurku w poszukiwaniu papierowych kopii

Historia połączeń

Przeglądaj swoją historię połączeń, identyfikuj dzwoniących i decyduj z którym kontrahentem powinieneś skontaktować się w pierwszej kolejności. Jedno kliknięcie połączy Cię z wybranym numerem.

Zadzwoń do mnie! – gdy zdarzy Ci się pracować z domu

Nawet pełnoetatowym pracownikom może zdarzyć się, że będą pracować z domu. Funkcja „Zadzwoń do mnie!” („Call Me!”) pozwala każdemu pracownikowi przekwalifikować dowolny numer telefonu, w dowolnej lokalizacji na numer służbowy, na wymagany okres. Pracodawca za połączenia takie płaci taką samą stawkę, jaką zapłaciłby, gdyby dany pracownik wykonywał połączenia z telefonu w biurze.

Powiadamiania

Przeoczenie ważnych i pilnych wiadomości może w istotny sposób opóźnić Twoje działania biznesowe. Aby trzymać rękę na pulsie, musisz wiedzieć o każdej przychodzącej wiadomości w czasie rzeczywistym, tj. w momencie jej pojawienia się. Spersonalizowany system powiadomiania (Personalized Notification) gwarantuje Ci pełną i natychmiastową informację o próbach połączeń i pozostawionych wiadomościach. Powiadomienie następuje drogą e-mailową, telefoniczną lub sms-em w zależności od Twojego statusu obecności/dostępności w danym momencie. Możesz szybko zapoznać się z wiadomością i podjąć stosowne działania.

Informacje doraźne o dzwoniącym typu pop-up

Zawczasu wiedz kto dzwoni i decyduj, czy w danej chwili musisz i chcesz rozmawiać z daną osobą. Każda próba telefonicznego połączenia się z Tobą jest identyfikowana – w momencie usłyszenia dzwonka telefonu, zobaczysz również, w dolnym rogu ekranu, pojawiające się okienko typu pop-up, zawierające nazwisko i numer telefonu dzwoniącego. Informacja ta pozwala Ci zdecydować czy odebrać telefon, przekierować połączenie, czy też nagrać wiadomość – każda z akcji wymaga tylko jednego kliknięcia.

Osobisty auto-operator

Twój automatyczny operator informuje dzwoniących o możliwościach kontaktu z Tobą, jeśli

w danym momencie nie odbierasz telefonu. Wśród opcji jest możliwość zostawienia wiadomości głosowej lub przekierowanie rozmowy do innego, kompetentnego pracownika firmy.

Pulpit operatora

Nieocenione narzędzie pracy dla firmowych operatorów telefonicznych, administratorów biura czy kierowników zespołów – pojedynczy ekran informujący o wszystkich połączeniach przychodzących, oczekujących oraz o statusie dostępności wszystkich pracowników firmy. Narzędzie daje możliwość sprawdzenia poczty głosowej kolegów lub też zmienienia ich statusu dostępności – oczywiście po wcześniejszym uzyskaniu zgody.

Możliwość rozpoczęcia rozmowy telefonicznej z każdej aplikacji pulpitu

Natychmiast wybierz numer żądanego rozmówcy poprzez pojedyncze kliknięcie, niezależnie od aplikacji na której właśnie pracujesz – z bazy danych klientów, ze stopki adresowej w e-mailu, z pakietu CRM. HiPath OpenOffice ME połączy Cię z wybranym rozmówcą z poziomu każdej aplikacji, jeśli tylko został w niej wymieniony żądany numer telefonu.

Nagrywanie rozmów

Nagrywaj ważne rozmowy telefoniczne w celu przejrzenia/przesłuchania ich później i przygotowania odpowiedzi dla rozmówcy.

System szybkiej komunikacji

Wyślij natychmiastową wiadomość (instant message) do osoby rozmawiającej przez telefon, gdy chcesz ją poinformować o innym połączeniu oczekującym lub gdy potrzebujesz jej pomocy czy obecności gdzie indziej.

Oblicza mobilności

Nasze rozwiązania mobilne są idealne dla pracodawców potrzebujących mobilności w miejscu pracy, zatrudniających pracowników podróżujących lub pracujących w domu. Wynegocjowane taryfy i pakiety telefoniczne pozwolą oszczędzać pieniądze przy takiej strukturze zatrudnienia.

Dlaczego masz się godzić na ograniczenia dotychczasowej infrastruktury teleinformatycznej? Otwórz swoją firmę na nowy i nowoczesny sposób pracy z HiPath OpenOffice ME. Dzięki usprawnieniu procesów decyzyjnych i posiadaniu informacji o dostępności Twoich kolegów masz błyskawiczny kontakt z każdym z nich, a tym samym podnosisz efektywność pracy i sprawiasz, że Twoja firma żywo reaguje na zmiany wewnętrzne i zewnętrzne organizacyjne.

Rozwiązania mobilne, przemieszczające się razem z Tobą

- Mobilne biuro
- WLAN: idealne rozwiązanie dla pracowników, którzy nie mogą być

„przywiązani” do swoich biur. Sieć transmituje dane i głos

- Organizacja pracy biura typu hot – desking (brak przypisanych, stałych biurk w pracy)

- Mobilna praca
- Zintegrowane telefony komórkowe: wykorzystaj bogate możliwości funkcjonalne pakietu HiPath OpenOffice (np.: transfer połączeń telefonicznych, przełączanie się między dwoma rozmowami, możliwość rozpoczęcia i przeprowadzenia konferencji telefonicznej z telefonu komórkowego)
- Jedna skrzynka pocztowa – nie dwie
- Zdalne uaktualnianie statusu poprzez TUI (Text-Based User Interface)

- Praca z domu
- Jeden numer serwisowy dla połączeń mobilnych/komórkowych. W kontaktach z kontrahentami posługuj się tylko jednym numerem telefonu.

Głos

Poniższe funkcje głosowe mogą być wykorzystywane z HiPath OpenOffice ME:

- Funkcja Professional HiPath ComScendo Voice Set poprawiająca jakość danych dźwiękowych – głos jest czysty i żywy
- Funkcja konferencji na odległość (Meet-me i ad-hoc)
- Protokół inicjowania sesji SIP (Session Initiation Protocol) dla urządzeń końcowych i telefonii internetowej
- Łatwość obsługi
- Funkcja pracy w zespołach
- Dystrybucja połączeń telefonicznych (UCD)

Dane

Bezpieczeństwo pracy w sieci

- Zapora Stateful Inspection Firewall z mechanizmem translacji portów, blokadą URL, blokadą web oraz systemem wykrywania prób włamań do sieci IDS (Intrusion Detection System), mechanizm translacji adresów sieciowych NAT, STUN
- Rozszerzenie funkcji VPN-IPSec na telepracowników pracujących w wirtualnej sieci prywatnej (Virtual Private Network - VPN)

LAN




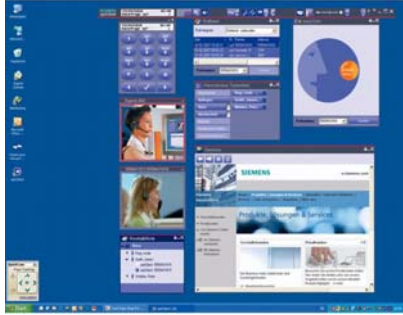
- Port Gigabit Uplink
- Współpraca z wirtualnymi sieciami lokalnymi VLAN
- Obsługa routingu Layer 3
- 802.1p L2 QoS

WAN

- Dostęp do Internetu z szybkością do 50 Mbit/s
- Wbudowany router
- Strefa zdemilitaryzowana (Demilitarized Zone - DMZ), bezpieczna integracja serwerów pocztowych i internetowych (web) w sieci klienta

Bardziej szczegółowe informacje znajdziesz Państwo na stronie: www.siemens.com/open lub prosząc o prezentację lokalnego partnera firmy Siemens

Telefony i elementy infrastruktury

<p>Telefony IP</p> <ul style="list-style-type: none">● Telefony systemowe (HFA): optiPoint 410 entry, optiPoint 410 economy, optiPoint 410 economy plus, optiPoint 410 standard, optiPoint 410 advanced i optiPoint 420 economy, optiPoint 420 economy plus, optiPoint 420 standard, optiPoint 420 advanced● Opcjonalne urządzenia pomocnicze: moduł dodatkowych klawiszy optiPoint, moduł dodatkowych klawiszy optiPoint BLF, moduł samoopisujących się klawiszy optiPoint, moduł aplikacji optiPoint	
<p>Telefon WLAN</p> <p>Telefon typu optiPoint WL2 professional może zostać podłączony jedynie poprzez punkt dostępowy AP 2630 (bezprzewodowy z wbudowaną anteną) lub poprzez punkt dostępowy AP 2640 (bezprzewodowy z anteną zewnętrzną). Możliwe jest podłączenie sześciu (6) telefonów WL2 professional poprzez jeden punkt dostępowy. System może obsługiwać maksymalnie dziesięć (10) punktów dostępowych.</p>	
<p>Telefon SIP optiPoint 150 S</p>	
<p>PC klienta (optiClient 130)</p> <p>PC wraz z zestawem słuchawek/słuchawką i mikrofonem zakładanym na głowę lub mikrotelefonem tradycyjnym staje się centrum transmisji danych i danych głosowych oraz centrum komunikacji poprzez wymianę e-maili i wykorzystywanie zasobów Internetu. Oprogramowanie klienckie zainstalowane na pulpicie komputera lub notebooka zapewnia wszystkie funkcjonalności telefonii poprzez sieć WLAN, oferując ten sam, rozpoznawalny interfejs podczas pracy stacjonarnej w biurze oraz podczas pracy w ruchu.</p>	
<p>System współpracuje również z telefonami i faksami analogowymi, telefonami i faksami ISDN, jak również z innymi urządzeniami dodatkowymi – np. z urządzeniami automatycznie otwierającymi drzwi poprzez adapter TFE-S.</p>	

Specyfikacja techniczna

	HiPath OpenOffice ME
Obsługiwana ilość aparatów telefonicznych	<ul style="list-style-type: none"> ● do 150 telefonów
Możliwości instalacyjne	<ul style="list-style-type: none"> ● Desktop i modele 19-calowe, wymagana powierzchnia przy zastosowaniu 19-calowego stojaka = 1,5 wysokości urządzenia ● Wersja urządzenia samodzielnie stojącego z maksymalnie 3 skrzynkami systemowymi (system boxes) <ul style="list-style-type: none"> – do 50 telefonów na jedną skrzynkę systemową – każda skrzynka zawiera płytę główną wyposażoną w wydajny procesor AMD Sempron oraz 1 GB RAM – 3 wejścia dla modułów gateway na każdą skrzynkę systemową ● Interfejsy standardowe (płyta główna): <ul style="list-style-type: none"> – 4x LAN – 1x DMZ – 1x WAN – 1x USB control – 1x USB serwer ● Opcjonalne moduły gateway: <ul style="list-style-type: none"> – GMS (nie dotyczy USA i Kanady) = moduł gateway z czterema interfejsami SO ISDN (4 x BRI) lub linii abonenckich ISDN – GMSA (nie dotyczy USA i Kanady) = moduł gateway z czterema interfejsami SO ISDN (4 X BRI) lub linii abonenckich ISDN oraz czterema interfejsami a/b dla analogowych stacji abonenckich – GME (nie dotyczy USA i Kanady) = moduł gateway z interfejsem S2M (1x PRI) – GMT (tylko dla USA i Kanady) = moduł gateway z interfejsem T1 dla multiplexora ISDN – GMAA = moduł gateway z czterema interfejsami a/b dla linii analogowych miejskich i dwoma interfejsami a/b dla analogowych stacji abonenckich – GMAL = moduł gateway z ośmioma interfejsami a/b dla analogowych stacji abonenckich
Wymiary	<ul style="list-style-type: none"> ● szerokość = 440 mm ● wysokość = 66,5 mm ● głębokość = 350 mm
Zasilanie	<p>Systemy domyślnie zaprojektowane zostały do pracy w sieci elektrycznej</p> <ul style="list-style-type: none"> ● znamionowe napięcie wejściowe (prąd zmienny): 99 do 384 V ● znamionowa częstotliwość: 50/60 Hz
Charakterystyka otoczenia	<ul style="list-style-type: none"> ● Temperatura otoczenia: + 5 do + 40 °C (41 do 104 °F) ● Wilgotność: 5 do 85 %
Zasilanie	<ul style="list-style-type: none"> ● Stalowniebieski / przód srebrny

Funkcje i standardy

Ethernet

- RFC 894 Ethernet II Encapsulation
- IEEE 802.1Q Virtual LANs
- IEEE 802.2 Logical Link Control
- IEEE 802.3u 100BASE-T
- IEEE 802.3X Full Duplex Operation

IP / Routing

- RFC 768 UDP
- RFC 791 IP
- RFC 792 ICMP
- RFC 793 TCP
- RFC 2822 Internet Message Format
- RFC 826 ARP
- RFC 2131 DHCP
- RFC 1918 IP Addressing
- RFC 1332 The PPP Internet Protocol Control Protocol (IPCP)
- RFC 1334 PPP Authentication Protocols
- RFC 1618 PPP over ISDN
- RFC 1661 The Point-to-Point Protocol (PPP)
- RFC 1877 PPP Internet Protocol Control Protocol
- RFC 1990 The PPP Multilink Protocol (MP)
- RFC 1994 PPP Challenge Handshake Authentication Protocol (CHAP)
- RFC 2516 A Method for Transmitting PPP Over Ethernet (PPPoE)
- RFC 3544 IP Header Compression over PPP

NAT

RFC 2663 NAT

IPSec

- RFC 2401 Security Architecture for IP
- RFC 2402 AH – IP Authentication Header
- RFC 2403 IPsec Authentication - MD5
- RFC 2404 IPsec Authentication - SHA-1
- RFC 2405 IPsec Encryption - DES
- RFC 2406 ESP - IPsec encryption
- RFC 2407 IPsec DOI
- RFC 2408 ISAKMP
- RFC 2409 IKE
- RFC 2410 IPsec encryption - NULL
- RFC 2411 IP Security Document Roadmap
- RFC 2412 OAKLEY

SNMP

- RFC 1213 MIB-II

QoS

- IEEE 802.1p Priority Tagging
- RFC 1349 Type of Service in the IP Suite
- RFC 2475 An Architecture for Differentiated Services
- RFC 2597 Assured Forwarding PHB Group
- RFC 3246 An Expedited Forwarding PHB (Per-Hop Behavior)

Kodeki

- G.711; G.729

VoIP poprzez SIP

- RFC 2198 RTP Payload for Redundant Audio Data
- RFC 2327 SDP Session Description Protocol
- RFC 2617 HTTP Authentication: Basic and Digest Access Authentication
- RFC 2782 DNS RR for specifying the location of services (DNS SRV)
- RFC 2833 RTP Payload for DTMF Digits, Telephony Tones and Telephony Signals
- RFC 3261 SIP Session Initiation Protocol
- RFC 3262 Provisional Response Acknowledgement
- (PRACK) Early Media
- RFC 3263 SIP Locating Servers
- RFC 3264 An Offer/Answer Model with the Session Description Protocol
- RFC 3310 HTTP Digest Authentication
- RFC 3311 Session Initiation Protocol (SIP)UPDATE Method
- RFC 3323 A Privacy Mechanism for the Session Initiation Protocol (SIP)
- RFC 3325 Private Extensions to the Session Initiation Protocol (SIP) for Asserted Identity within Trusted Networks
- RFC 3326 The Reason Header Field for the Session Initiation Protocol (SIP)
- RFC 3489 STUN - Simple Traversal of User Datagram Protocol (UDP) Through Network Address Translators (NATs)
- RFC 3515 The Session Initiation Protocol (SIP) Refer Method

- RFC 3550 RTP: Transport Protocol for Real-Time Applications
- RFC 3551 RTP Profile for Audio and Video Conferences with Minimal Control
- RFC 3581 An Extension to the Session Initiation Protocol (SIP) for Symmetric Response Routing
- RFC 3891 The Session Initiation Protocol (SIP) Replaces Header

Pozostałe

- RFC 959 FTP
- RFC 1305 NTPv3
- RFC 1951 DEFLAT

Otwarta komunikacja dla otwartych ludzi

Siemens Enterprise Communications
www.siemens.com/open

Copyright©

Siemens Enterprise Communications Sp. z o.o.
www.siemens.com/open
ul. Żupnicza 11 · 03-821 Warszawa

Nr Katalogowy: A31002-P1010-D100-1-7629

Informacje zamieszczone w niniejszym dokumencie stanowią jedynie ogólny opis lub charakterystykę działania produktów i nie zawsze odzwierciedlają pełne właściwości produktów. Publikowane informacje mogą ulec zmianie w związku z modernizacją produktów. Obowiązek dostarczenia odnośnych charakterystyk istnieje tylko w przypadku jego zastrzeżenia w postanowieniach kontraktu. Dostępność i specyfikacje techniczne produktów mogą ulec zmianie bez powiadomienia. Znaki towarowe wykorzystane w tym dokumencie są własnością firmy Siemens Enterprise Communications GmbH & Co. KG. lub ich poszczególnych właścicieli.